

Tour code: **ZMa16  
2026**  
Garantierte Abfahrt  
Kleingruppen Safari maximal: **12 Personen**  
Reise durch: **Sambia & Malawi**  
Safari Dauer: **16 Tage**



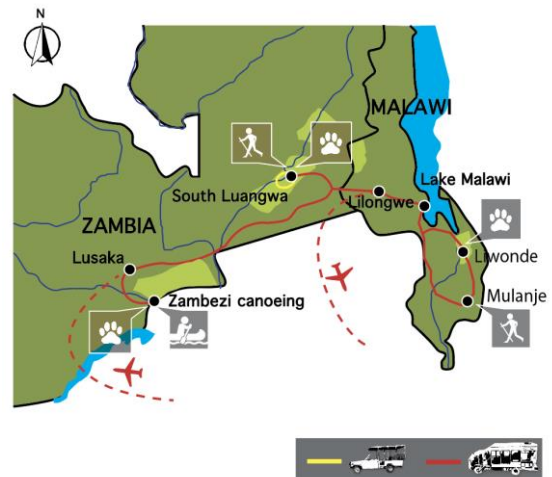
## SAMBIA & MALAWI "LIVINGSTONE TRAIL"

Eine spannende Safari, die das vielfältige aber weniger bereiste südliche Ostafrika erkundet. Diese Tour ist nichts für Zartbesaitete, und erfordert einiges an Geduld. Das Reisen kann langsam vonstattengehen und einige Nächte verbringen wir in sehr einfachen Unterkünften. Diese Reise bietet fantastische Höhepunkte und ein erstaunliches Landschaftsbild, was die langen Reisetage wieder gut macht. Wir raten zu Malaria Prophylaxen. Eine Safari für Reisende mit dem Gespür für Abenteuer.

**ABFAHRT:** LUSAKA, Samstag um 16:00 Uhr  
**ENDE:** LILONGWE, Sonntag um 11:00 Uhr

### Highlights

- \* Unterer Sambesi – Kanufahrt
- \* Süd Luangwa NP – Fußpirsch und Pirschfahrten im Allradfahrzeug
- \* Mulanje Massif – Tee Plantagen, Wanderung
- \* Liwonde – Boots- und Pirschfahrt
- \* Malawisee – Schnorcheln & Inselstrände



## SAFARI STUFE: UNTERKUNFT/ZELTEN

**Übernachtung** 12 Nächte auf Safari übernachten wir in Chalets, Zeltlodges und Gästehäusern mit eigenem Bad. 3 Nächte Zelten - 1 Nacht "wild" ohne Zäune in der Wildnis auf einer Insel im Sambesi und 2 Nächte in einem offiziellen Zeltplatz in Liwonde. (Sunway stellt Zelte, Matten und Stühle zur Verfügung, aber Sie müssen Ihren eigenen Schlafsack mitbringen).

**Mahlzeiten** 15 Frühstücke, 14 Mittagessen und 8 Abendessen sind inklusive. Davon werden 12 Frühstücke, 1 Mittagessen und 4 Abendessen von den Lodges bereitgestellt. Die restlichen Mahlzeiten werden von der Sunway-Crew am Fahrzeug zubereitet und am Lagerfeuer genossen.

**Transport** Wegen der teilweise schlechten Straßen erfolgt die Tour in unserem Sunway Safari Truck mit 12 Sitzen. Schlaglöcher, Bodenwellen (!) & vom Regen verwaschene Schotterstraßen sind charakteristisch für Gebiete, die wir befahren und können die Fahrt verlangsamen und holprig gestalten. Allerdings fahren wir durch kleine Dörfer, die uns eine bessere Möglichkeit bieten, die hiesige Lebensweise zu verfolgen. Für die Pirschfahrten in South Luangwa nutzen wir offene Allrad Fahrzeuge mit einheimischen Führer.

**Eingeschränkte Beteiligung** Ein wesentlicher Teil der Safari ist die Beteiligung der Gäste. Vom Tragen des eigenen Gepäcks über Putzen der Fenster bis hin zum Packen des Fahrzeugs am Morgen, es ist alles Teil des Abenteuers. Für die längeren Reisetage wird die Hilfe und Unterstützung von allen erwartet damit alles problemlos abläuft. An Tagen wo die Reiseleiter sich um Mahlzeiten kümmern, wird Hilfe (in Rotation) wie z.B. beim Abwasch erwünscht.



## UNTERKUNFT/ZELT REISEPLAN

### Tag 1 LUSAKA [Lodge - - -]

Die Reisegruppe trifft sich um 16:00 Uhr bei der Unterkunft in Lusaka (Sambia). Abends, nach dem Tour Briefing, genießen wir unser erstes Gruppenabendessen in der Unterkunft (eigene Kosten).

*Tag 1: Frühstück nicht inklusiv*

*Tag 1: Mittagessen auf eigene Kosten*

*Tag 1: Abendessen auf eigene Kosten im lokalen Restaurant*

**Beinhaltet:** -

**Distanz/Zeit:** k.A.

**Übernachtung:** [Pioneer Camp](#) – Zweibett-Safarizelte mit eigenem Bad. Pool, Restaurant & Bar. Wifi an der Rezeption und im Restaurant verfügbar.



### Tag 2 KAFUE FLUSS [Lodge FM-]

(F= Frühstück, M= Mittag, A= Abend)

Eine lange Fahrt bringt uns über die bewaldeten Miombo Hügel des südlichen Sambias hinunter ins Tiefland und zu unserer Unterkunft am Ufer des Kafue Flusses. Als ein wichtiger Nebenfluss für den Sambesi ist es der größte und längste Fluss, der ganz in Sambia liegt. Wir übernachten an den Ufern und genießen den Sonnenuntergang vom erhöhten Deck.

*Tag 2: Frühstück wird von der Lodge bereitgestellt*

*Tag 2: Mittagessen wird von der Reiseleitung mit Hilfe der Gruppe zubereitet*

*Tag 2: Abendessen auf eigene Kosten im Restaurant der Lodge*

**Beinhaltet:** -

**Distanz/Zeit:** ±170km, 3:30 Std. tatsächliche Fahrzeit, die Straße hinunter ins Sambesi-Tal kann sehr langsam sein, so dass wir einen Reisetag von ±4:30 Std. erwarten.

**Übernachtung:** [Gwabi River Lodge](#) – Zweibettzimmer mit eigenem Bad. Pool & Bar. Wifi verfügbar.



### Tag 3 – 4 UNTERER SAMBESI KANU FAHRT [1x Zelten FMA, 1x Lodge FM-]

Wir paddeln flussabwärts auf dem mächtigen Sambesi Fluss, Heimat des mythischen Stammesgott – Nyami Nyami. Wir gleiten an Flussdörfern und prächtigen Landschaften vorbei. Übernachten werden wir auf der Elephant Bone Insel, umgeben von Wildnis in diesem Teil des ungezähmten Afrikas. Am folgenden Morgen führt die Kanufahrt durch ein Gebiet wo sich Elefanten, Flusspferde und andere Wildtiere abwechseln. Wir werden von einem Motorboot abgeholt und werden flussaufwärts zu unserer Unterkunft zurückgefahren.

*Tag 3: Frühstück wird von der Lodge bereitgestellt*

*Tag 3: Mittagessen wird von der Reiseleitung mit Hilfe der Gruppe zubereitet*

*Tag 3: Abendessen wird von der Reiseleitung mit Hilfe der Gruppe zubereitet*

*Tag 4: Frühstück wird von der Reiseleitung mit Hilfe der Gruppe zubereitet*

*Tag 4: Mittagessen wird von der Reiseleitung mit Hilfe der Gruppe zubereitet*

*Tag 4: Abendessen auf eigene Kosten im Restaurant der Lodge*

**Beinhaltet:** Ganztags Kanu Safari auf dem unterem Sambesi mit lokalem Guide.

**Distanz/Zeit:** k.A.

**Übernachtung:** **Tag 3:** Wild Zelten – wir Zelten wild auf einer Insel am Sambesi Fluss. Für 1 Nacht während des Kanufahrens auf dem Sambesi Flusses Zelten wir wild auf einer Insel inmitten des Flusses. Es gibt keine vorhandenen Einrichtungen. Wir bringen unser eigenes Wasser und Ausrüstung mit. Wildes Zelten ist ein Genuss, jedoch hinterlassen wir nichts außer Fußspuren, Abfälle und sonstiges werden wieder mitgenommen. Toiletten werden selber gegraben und vergraben. Sunway Safaris stellt die gesamte Camping-Ausrüstung zur Verfügung, ausgenommen Schlafsack und Kopfkissen. Die Zelte die wir nutzen messen 2.2 x 2.2 x 1.8 Meter und der Aufbau dauert ca. 5 Minuten. Die Zelte haben eingebaute Insektennetze. Matratzen gibt es von uns, mit einer Dicke von ca. 5 cm, warm und



komfortabel. Unsere Campingstühle haben Rückenlehnen. Sie müssen Ihr eigenes Handtuch mitbringen. Kein Wifi.

**Tag 4:** [Gwabi River Lodge](#) – Zweibettzimmer mit eigenem Bad. Pool & Bar. Wifi verfügbar.



Die Gwabi River Lodge ist inhabergeführt und 100 % des Personals kommt aus Sambia. Die Lodge produziert "Öko-Kohle" im unteren Sambesi-Tal, was den Bedarf der örtlichen Gemeinde für Brennholz reduziert und das Fällen von Bäumen verhindert. Sie unterstützen die örtliche Schule mit Gemüsesaatgut, helfen mit den Wasserpumpen, Treibstoff für den Transport und stehen für Fragen zum Gemüseanbau zur Verfügung.



### **Tag 5** **LUSAKA - GREAT EAST ROAD** [Chalet FMA]

Weiter geht es nach Lusaka, der Hauptstadt Sambias. Hier frischen wir auf Märkten und in Geschäften unsere Vorräte auf. Nachmittags fahren wir auf der Great East Road an vielen Dörfern und kleinen Straßenmärkten vorbei, bis wir zum Sonnenuntergang in der kleinen Stadt Petauke ankommen.

*Tag 5: Frühstück wird von der Lodge bereitgestellt*

*Tag 5: Mittagessen wird von der Reiseleitung mit Hilfe der Gruppe zubereitet*

*Tag 5: Abendessen wird von der Reiseleitung mit Hilfe der Gruppe zubereitet*

**Beinhaltet:**

k.A

**Distanz/Zeit:**

±570km, 9:30 Std. tatsächliche Fahrzeit. Heute ist ein sehr langer Fahrtag, da wir versuchen so weit wie möglich zu kommen, um morgen unsere Zeit in South-Luangwa zu maximieren. Wir erwarten einen langen Fahrtag von ±11 Std.

**Übernachtung:**

[Chimwemwe Lodge](#) – Standard Zweibettzimmer mit eigenem Bad. Restaurant und Bar. Wifi verfügbar.



### **Tag 6, 7, 8** **SÜD LUANGWA NATIONALPARK** [Lodge Chalet FM-]

Wir machen uns auf den Weg hinab in das "Tal" des Süd-Luangwa-Nationalparks. Diese abgelegene Region ist eines der schönsten Tierschutzgebiete Afrikas, in dem sich Elefanten, Flusspferde, Löwen und Leoparden tummeln. Unsere Lodge am Ufer des Luangwa-Flusses überblickt den Nationalpark, und vom Swimmingpool des Camps aus können Sie häufig Flusspferde und Elefanten beobachten!

Wir erkunden das Wildschutzgebiet und den Nationalpark auf Wanderungen und Pirschfahrten im offenen Geländewagen, eine davon nachts mit Scheinwerfern, um nachtaktive Tiere zu beobachten. (In der grünen Jahreszeit (Dez.-Apr.) sind Spaziergänge möglicherweise nicht möglich; in diesem Fall werden wir zusätzliche Pirschfahrten unternehmen).

Am letzten Nachmittag haben Sie Zeit, sich im Camp zu entspannen oder eine weitere Wanderung, Pirschfahrt oder Dorfbesichtigung zu unternehmen (auf eigene Kosten).

*Tag 6, 7, 8: Frühstück wird von der Lodge zubereitet*

*Tag 6, 7, 8: Mittagessen wird von der Reiseleitung mit Hilfe der Gruppe zubereitet*

*Tag 6, 7, 8: Abendessen auf eigene Kosten im Restaurant der Lodge*

**Beinhaltet:**

Eintrittsgelder zum South Luangwa Nationalpark, 1 x Pirschwanderung, 2 x Pirschfahrten und Tageseintritt zum National Park.

**Distanz/Zeit:**

±310km, 5:30 Std. tatsächliche Fahrzeit an Tag 6. Es kann Schlaglöcher geben und die Straße ins "Tal" ist hügelig und langsam, wir rechnen mit einem Reisetag von ±8 Std.

**Opt. Aktivitäten:** Wildwanderung & Pirschfahrten.

**Übernachtung:**

[Wildlife Camp Chalets](#) – Pool, Restaurant & Bar. Begrenztes Wifi an der Rezeption von 12:00-14:00 Uhr verfügbar.



Wildlife Camp ist inhabergeführt und beschäftigt 50 Mitarbeiter aus Sambia. Obst und Gemüse wird von lokalen Kleinbauern und aus dem eigenen Gemüsegarten des Küchenchefs bezogen! Das Wildlife Camp ist Teil der Wildlife & Environmental Conservation Society of Zambia, die 1953 gegründet wurde und ein Bildungszentrum für sambische Jugendliche aufgebaut hat, um ihnen praktische Erfahrungen im Bereich Tier- und Umweltschutz zu ermöglichen.



## Tag 9 LILONGWE [Lodge FM - ]

Wir überqueren die Grenze bei Chipata nach Malawi und machen uns auf den Weg in die Hauptstadt Lilongwe, wo wir unsere Vorräte auffüllen. Der Nachmittag steht zur freien Verfügung, um durch die Stadt zu schlendern oder die Märkte zu besuchen, bevor wir zu unserer Lodge am Stadtrand fahren.


*Tag 9: Frühstück wird von der Lodge bereitgestellt*

*Tag 9: Mittagessen wird von der Reiseleitung mit Hilfe der Gruppe zubereitet*

*Tag 9: Abendessen auf eigene Kosten im lokalen Restaurant*

**Beinhaltet:** k.A

**Distanz/Zeit:** ±370km, 6:30 Std. tatsächliche Fahrzeit, aber die Grenze kann langsam sein, und die Fahrt dauert heute länger als man erwarten würde, nämlich ±9:30 Std.

**Übernachtung:** [Kumbali Country Lodge](#) – Zweibettzimmer mit eigenem Bad und heißer Dusche. Wifi  verfügbar.



## Tag 10 - 11 MULANJE MASSIF [Lodge FMA]

Wir besichtigen eine der berühmten Teeplantagen Malawis in der Thyolo Region, bevor wir uns auf den Weg zu unserer Lodge in Mulanje machen. Mount Mulanje's Felsen türmen sich auf fast 3.002m, und lassen so alles in der Umgebung winzig erscheinen. Die Höhe des Massifs beeinflusst Wolkenmuster in der Umgebung so sehr, dass es eine wichtige Regenquelle für fast jeden Fluss in diesem Teil von Süd-Malawi ist. Entstanden ist das Massiv vor etwa 130 Millionen Jahren, der erste Europäer der ihn entdeckt hat war David Livingstone im Jahr 1859, und archäologische Untersuchungen zeigen menschliche Aktivität seit der Steinzeit. Wir machen einen Tagesausflug zu Fuß um Bäche, Wasserfälle und hohe Gipfel zu sehen.

*Tag 10: Frühstück wird von der Reiseleitung mit Hilfe der Gruppe zubereitet*


*Tag 11: Frühstück wird von der Lodge bereitgestellt*

*Tag 10, 11: Mittagessen wird von der Reiseleitung mit Hilfe der Gruppe zubereitet*

*Tag 10, 11: Abendessen wird von der Lodge bereitgestellt*

**Beinhaltet:** Geführte Wanderung in den Hängen des Mulanjeberges .

**Distanz/Zeit:** ±360km, 6:30 Std. tatsächliche Fahrzeit. Wir passieren viele Städte/Dörfer, eingeschränkte Straßenabschnitte + einer Teeprobe wird es ein voller Reisetag von ±9 Std sein.

**Übernachtung:** [Kara o'Mula](#) – Zweibettzimmer mit eigenem Bad. Wifi verfügbar. 



## Tag 12 - 13 LIWONDE [Zelten FMA]


Uralte Affenbrotbäume und hohe Palmen bilden die Kulisse für dieses herrliche Reservat im Süden Malawis. Liwonde erstreckt sich über 548 km<sup>2</sup> der oberen Shire River Ebenen und Talhänge und beherbergt Malawis größte verbliebene Elefantenpopulation und das stark bedrohte Spitzmaulnashorn. Am Morgen erkunden wir in unserem Safaritruck das Grasland und die Wälder auf der Suche nach Leoparden, Elefanten, Flusspferden, Antilopen und den seltenen Lilian's Lovebirds. Der Shire Fluss fließt entlang der westlichen Grenze von Liwonde und wir gehen an Bord einer Flusskreuzfahrt-Safari in der Hoffnung, Flusspferde, Krokodile, Elefanten oder andere Wildtiere zu finden, die am späten Nachmittag ihren Durst stillen.

*Tag 12: Frühstück wird von der Lodge bereitgestellt*

*Tag 13: Frühstück wird von der Reiseleitung mit Hilfe der Gruppe zubereitet*

*Tag 12-13: Mittagessen wird von der Reiseleitung mit Hilfe der Gruppe zubereitet*

*Tag 12-13: Abendessen wird von der Reiseleitung mit Hilfe der Gruppe zubereitet*

**Beinhaltet:** Parkeintrittsgebühren und Bootsfahrt an Tag 13.  
**Distanz/Zeit:** ±220km, 5:30 Std. tatsächliche Fahrzeit, mit vielen Dörfern, einem Marktstopp und einer Pirschfahrt zum Camp. Ein langer Reisetag von bis zu ±8 Std.  
**Übernachtung:** Africa Parks Chinguni Zeltplatz. 



Seit 2015, als African Parks die Verwaltung des Liwonde-Nationalparks übernahm, wurden große Raubtiere (Wildhunde, Geparden und Löwen) wieder eingeführt, die Plage der Wilderei eingedämmt und größere Konflikte zwischen Menschen und Wildtieren, insbesondere mit Elefanten, gelöst.  
<https://www.africanparks.org/the-parks/liwonde>



### Tag 14 - 15 MALAWI SEE [Lodge FMA]

Der Malawi See ist das Juwel von Malawi und einer der Seen des Großen Afrikanischen Grabenbruchs. Wir fahren zum Malawi See Nationalpark, wo wir mit einem Boot zur abgeschiedenen tropischen Nankoma Insel in der Nähe der Senga Bucht fahren. Die Insel-Lodge ist ein idyllisches Paradies, in dem Kajaks und Schnorchelausrüstung zur Verfügung stehen, um die Insel zu erkunden und mit den Schmuckfischen, den endemischen Buntbarschen, zu schnorcheln. Die freundlichen Menschen in Malawi machen es zum "warmen Herzen Afrikas".


Erwachen Sie mit dem Zwitschern der Vögel auf Ihrer eigenen paradiesischen Insel. Steigen Sie aus dem Bett und machen Sie sich auf den Weg zum Strand, um einen Vormittag lang Sonne zu tanken und zu entspannen, oder paddeln Sie mit dem Kajak um die Insel. Halten Sie zum Schnorcheln an und lassen Sie sich von der Vielfalt der bunten Fische überraschen.

*Tag 14-15: Frühstück wird von der Lodge bereitgestellt*

*Tag 14: Mittagessen wird von der Reiseleitung mit Hilfe der Gruppe zubereitet*

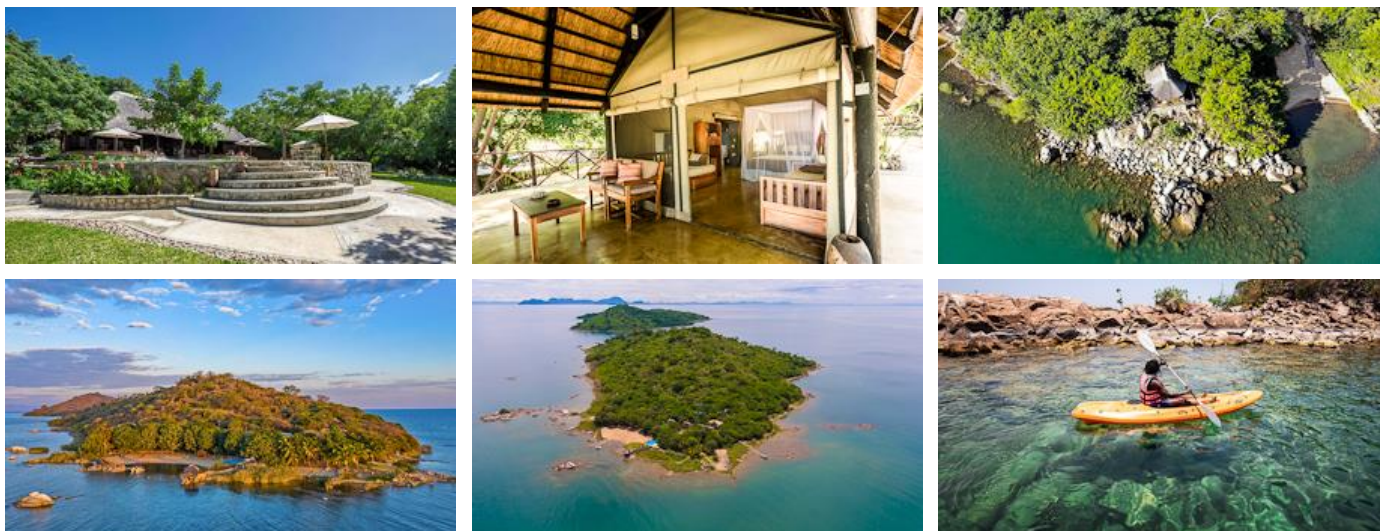
*Tag 15: Mittagessen wird von der Lodge bereitgestellt*

*Tag 14-15: Abendessen wird von der Lodge bereitgestellt*

**Beinhaltet:** Gebühren und Steuern für den Nationalpark, Bootstransfers.  
**Distanz/Zeit:** ±280km, 5 Std. tatsächliche Fahrzeit zur Senga Bucht. Nachmittags eine Bootsfahrt zur Nankoma Insel. Wir erwarten einen Reisetag von ±6:30 Std.  
**Übernachtung:** [Blue Zebra Island Lodge](#) – Zweibett – safarizelte mit eigenem Bad und heißen Duschen. Die Lodge hat verschiedenen Zimmerkategorien, je nach Gruppengröße und Verfügbarkeit kann die Zimmerbelegung variieren. Pool. Wifi an der Bar. 



Blue Zebra Island Lodge ist exklusiv gelegen auf der unbewohnten Nakoma Insel im Malawi See Nationalpark (UNESCO Welterbe). Ein umweltfreundliches Zeltcamp im Safari-Stil, mit Solarenergie betrieben. In Zusammenarbeit mit der Abteilung für Nationalparks und Wildtiere in Malawi konzentriert man sich auf den Schutz des Lebensraumes im Wasser und den Schutz der Vogelwelt, sowie der vielfältigen Pflanzen- und Tierwelt auf einer Gruppe von Inseln. Blue Zebra beschäftigt überwiegend Angestellte aus den umliegenden Dörfern.



## Tag 16 LILONGWE – TOURENDE [- F - -]

Wir nehmen die Fähre zurück zum Festland, wo wir sonnengebräunt und tiefenentspannt zurück in unseren Truck steigen und wieder bereit für das Leben nach Lilongwe zurückkehren. Die Tour endet um 11:00 Uhr am Lilongwe Flughafen.

*Tag 16: Frühstück wird von der Lodge bereitgestellt*

**Beinhaltet:** k.A.  
**Distanz/Zeit:** ±120km, 2:30 Std. tatsächliche Fahrzeit auf asphaltierten Straßen. Wir erwarten einen Reisetag von ±3:30 Std.

**Bitte beachten Sie:** Die oben genannten Entfernungen und Reisezeiten sind nur Schätzungen und können sich auf Grund der Straßenbedingungen oder Sicht von wilden Tiere ändern!

**Bitte beachten:** Die Angaben zu den Unterkünften sind Richtwerte und richten sich nach Verfügbarkeit. Alternative Unterkünfte sind von vergleichbarem Standard und Änderungen finden ohne Vorankündigung statt.

**Nachhaltiger Tourismus:** Im Luangwa Valley übernachten wir in einem Wildzeltplatz, dessen Träger 60 Prozent seiner Einkünfte für soziale Zwecke verwendet. Ein einheimischer Fremdenführer begleitet uns auf unseren Wildwanderungen und Pirschfahrten. Unser Besuch schafft also auch noch Beschäftigungsmöglichkeiten.

## 2026 PREISE UND ABFAHRTSDATEN:

**RACK Preise:** (Gültigkeit: Jan 2026 – Dez 2026)

**16 Tage € 3 750 p.P + Vorortzahlung von US\$400**

**Einzelzimmerzuschlag: € 800 pp** (Alleinreisenden bietet Sunway an, dass Sie sich mit Reisenden des gleichen Geschlechts Räume teilen. Es entstehen keine zusätzlichen Kosten. Alternativ können Sie ein Einzelzimmer gegen Aufpreis buchen.)

### **ABFAHRTSTERMINE 2026**

<b>ZMa16</b>			
Abfahrt	Ende		
LUSAKA	LILONGWE		
Samstag	Sonntag		
16:00 Uhr	11:00 Uhr		
BTa	28-Mar-26	12-Apr-26	
BTa	13-Jun-26	28-Jun-26	
BTa	27-Jun-26	12-Jul-26	German
BTa	<b>25-Jul-26</b>	<b>09-Aug-26</b>	
BTa	22-Aug-26	06-Sep-26	
BTa	05-Sep-26	20-Sep-26	German
BTa	<b>19-Sep-26</b>	<b>04-Oct-26</b>	
BTa	03-Oct-26	18-Oct-26	
BTa	<b>17-Oct-26</b>	<b>01-Nov-26</b>	German



\***Fett gedruckte Termine** sind garantierte Abfahrten, alle anderen Termine sind ab 4 Gäste garantiert.

\* **Deutsch:** Diese Touren haben einen deutschsprachigen Übersetzer/Reiseleiter.


## DETAILLIERTE TOURINFO:

### Zusammenfassung:

- Eine abwechslungsreiches afrikanisches Abenteuer - Entdeckungsreise.
- All-inclusive-Reise mit Kulturerlebnis, Abenteuer und Tierwelt durch Sambia und Malawi.
- Viktoriafälle, Kanufahrt auf unterem Sambesi, Malawisee, Süd Luangwa und Liwonde NP - großartige Vielfalt!

### Warum mit Sunway Safaris verreisen?

Wir wissen, dass Sie bei der Wahl Ihrer Afrikasafari mehrere Möglichkeiten haben. Wir wissen auch, dass Sie eine möglichst fundierte Entscheidung über Ihre Safari treffen wollen, über das, was Sie bekommen, was inbegriffen ist und was Sie sehen und erleben werden. Dies sind also nur einige der Qualitäten und Fakten von Sunway:

- **Kleine Gruppen** – kleine Reisegruppen von maximal 12 Teilnehmern machen es möglich, Afrika zu erleben und Erfahrungen mit diesem wundervollen Kontinent und dessen Menschen zu machen. Dies ist der Schlüssel zu unserem Erfolg. Unsere Reisen sprechen alle Altersgruppen an. Das Alter unserer Gäste reicht von 25 bis 65+, wobei der Durchschnitt bei 45 Jahren liegt. Die Vielfalt der Teilnehmer trägt jeweils zu einem besonderen Erlebnis der Safari bei.
- **2 Sunway-Reiseleiter** – Gruppenleiter sind der Schlüssel zu jeder Safari. Auf einer Sunway Safari reisen Sie mit zwei qualifizierten Field Guides (Field Guides Association of South Africa). Zwei Guides als Crew, und nicht ein Guide und ein Fahrer, bedeuten abwechslungsreiche Reisen mit maximalem Wissen und umfassenden Informationen. Bei Abfahrten mit deutscher Begleitung kann einer der Reiseleiter ein deutschsprachiger Übersetzer sein, der gemeinsam mit einem qualifizierten Guide reist. So profitieren Sie weiterhin von fachkundiger Führung und erleben die Reise gleichzeitig in Ihrer bevorzugten Sprache. Unsere Guides haben eine große Leidenschaft für Afrika, seine Menschen und seine Tierwelt und freuen sich besonders darauf, ihr Wissen mit Ihnen zu teilen.
- **Garantierte Abfahrten** – Abfahrten in „**Fettschrift**“ sind garantierte Abfahrten. Alle anderen Abfahrten sind garantiert ab 4 Personen.
- **Pauschalpreis** – Wenn wir selbst reisen, sind wir immer der Meinung, dass wir in einem Land das Beste finden und sehen sollten, was es zu bieten hat. Bei der Planung der Sunway Routen achten wir daher darauf, dass jede Reise die besten Inhalte und Erlebnisse bietet. Wenn Sie zum Beispiel nach Botswana reisen, müssen Sie die Nationalparks in einem offenen Geländewagen besuchen - das ist die Essenz der botswanischen Wildnis. Wenn Sie Sambia bereisen, müssen Sie den South Luangwa NP besuchen und eine Wildbeobachtungstour mit einem lokalen Scout machen. Wenn Sie eine Sunway Safari buchen, gibt es keine versteckten Kosten. Alle Eintrittsgelder sind im Preis inbegriffen, ebenso wie eine große Auswahl an Aktivitäten und die meisten Mahlzeiten. Wir haben viele Highlights in unsere Touren eingebaut, so dass Sie die Höhepunkte sehen und erleben können, ohne vor Ort extra bezahlen zu müssen. Wenn Sie sich also für ein Safariunternehmen entscheiden, sollten Sie sich genau ansehen, was Sie tatsächlich bekommen. Sie besuchen einen Ort vielleicht nur einmal, stellen Sie sicher, dass Sie das Beste daraus machen.
- **Sicherheit** – Unsere Fahrzeugflotte wird nach Maß gebaut, um komfortables und sicheres Reisen zu gewährleisten. Jedes Fahrzeug wird von einem autorisierten Fahrzeugbauer nach den neuesten Sicherheitsanforderungen gebaut und verfügt über eine Sicherheitsschale und einen Beckengurt. Das gibt Ihnen Sicherheit, wenn Sie mit Sunway Safaris auf den oft anspruchsvollen afrikanischen Straßen unterwegs sind.
- **Good2Go** - Unser Engagement für einen nachhaltigen und verantwortungsvollen Tourismus spiegelt sich in unserem umweltfreundlichen Reisetil wieder, bei dem wir nur Fotos mitnehmen und nur Fußspuren hinterlassen. Als afrikanische Unternehmen haben wir die richtigen Kontakte, um das Leben der Menschen, deren Gebiet wir besuchen, wesentlich zu verändern. In jeder Reiseroute in der Broschüre finden Sie dieses Symbol, das nur eines von vielen nachhaltigen Reiseinitiativen hervorhebt, die wir unterstützen. 
- **Alleinreisende** – Alleine zu Reisen wird ihren Geldbeutel nicht weiter belasten, da die Mitarbeiter der Reservierungen sie mit dem gleichen Geschlecht in einem Zimmer unterbringen wird um die Reise erschwinglicher zu machen. Trotzdem haben sie die Möglichkeit ein Einzel Zimmer oder Zelt für einen kleinen Aufpreis zu buchen.
- **Erfahrung** – Wir haben mehr als 31 Jahre Erfahrung in der Planung von Reisen durch das südliche Afrika. Daher haben wir unsere Reiserouten über viele Jahre hinweg perfektioniert, um einen reibungslosen Ablauf Ihrer Reise zu gewährleisten. Wir besuchen die Höhepunkte des südlichen Afrikas, sorgen aber dafür, dass Sie nicht den ausgetretenen Touristenpfaden folgen. Wir alle bei Sunway Safaris haben umfangreiche Reiseerfahrungen in Afrika und auf der ganzen Welt. Da wir selbst Abenteuerreisende sind, wissen wir, wie

man Reisen plant, die Ihnen einen umfassenden Eindruck von den Ländern vermitteln, die Sie besuchen werden.

- **Sitz in Afrika** – Der wohl wichtigste Teil einer Sunway Safari ist, dass wir ein afrikanisches Unternehmen mit Büros in Südafrika und Botswana sind. Wir leben in Afrika, wir reisen in Afrika und es ist unsere Leidenschaft für diesen erstaunlichen Kontinent, die Sunway zu Ihrer besten Reiseoption macht.
- **Altersbegrenzung** - Auf allen geplanten Touren akzeptieren wir Kinder von 12-17 Jahren in Begleitung eines Erwachsenen. Wir haben keine obere Altersgrenze. Gäste, die zum Zeitpunkt der Reise älter als 65 Jahre sind, benötigen ein ärztliches Attest, das bestätigt, dass sie fit und gesund sind, um an einer Gruppenreise teilnehmen zu können. Wir haben viele Gäste über 65 Jahre, die durchaus in der Lage sind, alle Aspekte einer Sunway Tour zu genießen, sowohl in Unterkünften als auch beim Camping. Für weitere Informationen kontaktieren Sie bitte [marketing@sunway-safaris.com](mailto:marketing@sunway-safaris.com).

### **Vorortzahlung (Local Payment)**

Eine Vorortzahlung wird für diese Safari benötigt und wird bei der Abreise von der Reiseleitung eingesammelt. Die Vorortzahlung ist ein Anteil Ihrer Gesamtreisekosten und muss daher beachtet werden, wenn Sie Ihre Safari buchen. Die Vorortzahlung wird von der Reiseleitung verwendet um Kosten zu decken, die auf der Safari anfallen.

Sunway bezahlt die meisten Kosten per Überweisung. In manchen Fällen ist bar die einzige Option: gewisse Reiseziele, die wir besuchen akzeptieren nur bares. Zum Beispiel: die meisten Nationalparks, manche Zeltplätze und auch lokale Lebensmittelmärkte (und manchmal auch Geschäfte) akzeptieren nur bares. Des Weiteren, jedes Sunway Fahrzeug hat eine Tankstellenkarte, aber diese werden nur in Südafrika und Teilen Namibias akzeptiert. Daher muss Diesel bar bezahlt werden. Das System der Vorortzahlung ermächtigt uns die Tour Gelder effektiv zu verwalten, da manche Abreiseorte sehr abgelegen sind. Die Effizienz dieses Systems hilft die Tour kosten generell niedrig zu halten.

Aus diesen Gründen, ist es notwendig für Sunway eine Vorortzahlung zu erheben. Darüber hinaus, wird sichergestellt, dass ein Teil der Tour kosten direkt dem Land, das Sie besuchen, zu Gute kommt. Es kommt lokalen Gemeinschaften zu Gute und dem Naturschutz der Gegenden, die wir besuchen, wird beigetragen. All das ist Teil von Sunway Safaris permanentem Bemühungen nachhaltige und umweltverträgliche Safaris durchzuführen, die einen wirklichen Unterschied erzielen.

Es ist wichtig, sicherzustellen, dass Ihre USD-, EUR- und GBP-Scheine sauber und unbeschädigt sind, da viele Banken und Wechselstuben keine schmutzigen, beschädigten oder zerrissenen Scheine annehmen. US-Dollar-Noten, die vor 2013 gedruckt wurden, werden vielerorts nicht akzeptiert, und Sunway kann diese Scheine daher nicht als vor Ort Zahlung annehmen. Sunway behält sich das Recht vor, USD-Scheine abzulehnen, die die oben genannten Anforderungen nicht erfüllen.

### **Empfehlenswertes Lesen:**

Bevor Sie verreisen möchten Sie vielleicht die folgenden Bücher lesen. Diese Bücher sind nicht spezifisch für die Touren von Sunway, aber geben einen guten Hintergrund und Verständnis für die Länder, in die Sie reisen werden.

- Africa House by Christina Lamb (Story of Stewart Gore who built an English country mansion in Zambia)
- Exploring Victoria Falls by Prof Lee R Berger and Brett Hilton by Barber
- David Livingstone, The Truth Behind The Legend by Rob Mackenzie
- Personal Life of David Livingstone by William Blaikie
- Long Walk to Freedom by Nelson Mandela (Autobiography - Nelson Mandela is one of the great moral and political leaders of our time.)
- Cry the Beloved Country by Alan Paton (Is the deeply moving story of the Zulu pastor Stephen Kumalo and his son Absalom. A classic work of love and hope, courage and endurance, born of the dignity of man.)
- The Power of One by Bryce Courtenay (Story of one young man's search for the love that binds friends, the passion that binds lovers, and the realization that it takes only one to change the world.)
- The Covenant by James A. Mitchener (The best and worst of two continents carve an empire out of the vast wilderness that is to become South Africa.)
- My Traitor's Heart by Rian Malan (Malan, former South African crime reporter, searches for the truth behind apartheid.)
- When The Lion Feeds by Smith Wilbur (Fictional story set in Natal, South Africa in the 1870's)
- Jock of the Bushveld by J Percy FitzPatrick (Story of a trader and his dog set in 1880 around Pilgrim's Rest and Kruger area)
- Newman's Birds of Southern Africa by Kenneth Newman
- Sasol Birds of Southern Africa by Ian Sinclair, Phil Hockey, and W.R. Tarboton
- The Safari Companion: A Guide to Watching African Mammals Including Hoofed Mammals, Carnivores, and Primates by Richard D. Estes and Daniel Otte
- Field Guide to Trees of Southern Africa (Field Guides) by Braam Van Wyk, Keith Coates Palgrav, and Piet Van Wyk

### **Einkauf**

- Das Ausschauen von Souvenirs und schönem Kunstwerk während dieser Tour lohnt sich immer. Denken Sie dran: Wenn Sie etwas entdecken, was Ihnen wirklich gefällt, zögern Sie nicht, es zu kaufen. Denn die Wahrscheinlichkeit, etwas ähnlich Unverwechselbares an einem anderen Ort wiederzufinden ist gering.

### **Essen und Trinken**

- Wir sind stolz darauf, unseren Reisenden qualitativ hochwertige, leckere und gesunde Mahlzeiten anzubieten, und das dreimal täglich. Ausnahmen sind im Reiseverlauf angegeben, dann werden wir lokale Restaurants ausprobieren.
- Der Reiseleiter übernimmt den gesamten Einkauf und die Menüplanungen. Er /Sie wird, wann und wo immer das möglich ist, frische Lebensmittel für die Gruppe einkaufen. Was Sie erwarten können:  
Frühstück - Müsli mit Milch oder Brot / Toast, Marmelade und Obst mit Kaffee und Tee oder gelegentlich Englisches, sprich warmes Frühstück.  
Mittagessen - Käse, kaltes Fleisch, Fisch, Obst, Nudelsalate und Brot.  
Abendessen - Eintöpfe, Barbecues, gebratenes Fleisch oder Curries, zubereitet über Holzfeuer oder mit Gaskochern. Sämtliche Kochutensilien sowie Teller, Tassen und Besteck haben wir dabei.
- Bitte beachten Sie, dass wir aufgrund der unterschiedlichen Geschmäcker unserer Gäste nicht in der Lage sind, individuelle Essenswünsche auf unseren Gruppenreisen zu berücksichtigen. Die gemeinsamen Mahlzeiten, die wir anbieten, hängen von den verfügbaren Produkten ab, und an den abgelegenen Reisezielen ist die Auswahl an Zutaten manchmal begrenzt. Wir berücksichtigen jedoch Allergien, vegetarische und vegane Anforderungen, um sicherzustellen, dass jeder eine geeignete Mahlzeit erhält.
- Sunway Safaris bietet folgende Getränke an: Fruchtsäfte zum Frühstück und Tee oder Kaffee zum Frühstück und Abendessen. Alle anderen Getränke müssen von Ihnen selbst gekauft werden. Sunway Safaris versorgt Sie nicht mit Trinkwasser in Flaschen.

### **Schwierigkeitsgrad**

- Jeder, der im Allgemeinen aktiv und bei guter Gesundheit ist, wird diese Reise genießen. Einfache Zeltplätze werden von den Outdoor-Enthusiasten geschätzt, und gelegentlich wird es auch mal staubig, aber das ist Afrika!
- Dies ist eine Langstreckensafari durch Afrika - es ist eine weite Strecke zu bewältigen und daher wird es einige lange Reisetage geben. Aufgrund örtlicher Gegebenheiten, Grenzübertritte, Straßenumleitungen und des Wetters kann sich die Route/der Zeitplan der Reise ändern - bitte denken Sie daran, dass dieser Kontinent seine eigene Zeitskala hat und die Dinge hier anders laufen. Bleiben Sie aufgeschlossen und humorvoll - das gehört alles zum Abenteuer!
- Jeder wird gebeten, bei der Organisation des Lagers auf der Tour zu helfen. Mit anderen Worten: Wenn jeder ein wenig Zeit für den Aufbau des Lagers, die Zubereitung der Mahlzeiten und das Aufräumen aufbringt, dann verläuft die Tour reibungslos und alle werden eine gute Zeit haben. Mitmachen ist das A und O!

### **Was Sie wissen sollten**

- Beinhaltet alle Eintrittsgelder für die Nationalparks und der Kanufahrt auf dem unteren Sambesi. Sie müssen Ihr eigenes Handtuch mitbringen.
- Sie benötigen einen gültigen Reisepass und Visa für die Einreise nach Sambia und Malawi. Bitte beachten Sie, dass Visa im Voraus beantragt werden können und nicht immer an den Grenzen erhältlich sind (Bitte erkundigen Sie sich nach den genauen Einreisebestimmungen in Ihrem Reisebüro).
- Gepäck, bitte bis zu einem Limit von 12 kg in eine weiche Sporttasche packen. Bringen Sie auch einen Tagesrucksack für Wanderungen und die Aufbewahrung im Fahrzeug mit. Bei der Safari Stufe Unterkunft & Classic Touren ist die gesamte Bettwäsche vorhanden und Sie müssen keinen Schlafsack oder ein Kissen mitbringen. In den meisten Unterkünften werden Handtücher zur Verfügung gestellt, aber es ist immer eine gute Idee, ein kleines Reisehandtuch für den Strand oder den Pool mitzubringen.
- Wechselstuben sind in Lusaka und Lilongwe vorhanden. Empfehlenswert ist es einen kleinen Betrag an Euros oder US\$ mit sich zu führen. Es ist möglich Anbieter Vorort in ausländischer Währung zu zahlen, doch manchmal muss in einheimischer Währung gezahlt werden (Sambia Kwacha, Malawi Kwacha). In Sambia ist es nur möglich in Sambia Kwacha zu zahlen, alle wichtigen Kreditkarten (Master Card / Visa) können jedoch zur Zahlung für optionale Aktivitäten genutzt werden. Weitere Informationen zu ungefähren Kosten von Mahlzeiten oder Getränken finden im Sunway dossier

### **Häufig gestellte Fragen zu dieser Tour**

1. **Sicherheit?** Afrika und die Route, der wir folgen, ist relativ sicher, und Ihr Reiseleiter kennt die Länder sehr gut und wird sich bemühen, Ihnen die schönsten Ecken zu zeigen und gleichzeitig auf Sie aufzupassen. Achten Sie in den Städten auf Ihr Hab und Gut und lassen Sie nichts herumliegen - Diebstähle sind weit verbreitet. In den wilden Gegenden wird Ihr Reiseleiter Sie über die notwendigen Vorsichtsmaßnahmen aufklären. Achten Sie auf Ihre persönlichen Gegenstände und Sie werden eine tolle Reise haben!
2. **Benötige ich Malaria-Prophylaxe?** Ja, die Tour führt durch Malaria-Gebiete. Eine Prophylaxe wird dringend empfohlen.
3. **Was soll ich mitnehmen?** Alle Details sind in unserer generellen Tour Information (verfügbar unter [www.sunway-safaris.com](http://www.sunway-safaris.com)) die grundlegenden Dinge sind: bequeme Kleidung für warme Tage und kalte Nächte, Wanderschuhe, Regenjacke, Hut und Sonnenbrille, Schwimmkleidung, kleines Fernglas ist auch ganz handlich, aber unerlässlich – ein Schuss Abenteuergeist.

